



Seagate One Touch dengan Kata Sandi Buku Petunjuk Pengguna



Klik di sini untuk mengakses versi online terbaru
dari dokumen ini. Anda juga akan menemukan konten terbaru dan ilustrasi yang dapat diperluas,
navigasi yang lebih mudah, dan kemampuan pencarian.

Contents

1 Selamat Datang	4
Isi kotak	4
Persyaratan minimal sistem	4
• Port	4
• Sistem Operasi	4
• Ruang disk kosong minimal	4
2 Mulai	5
Hubungkan kabel USB	5
Siapkan One Touch	5
• Mulai di sini	6
• Daftarkan perangkat Anda	6
• Mengunduh Toolkit	7
• Menginstal Toolkit	7
3 Menggunakan Toolkit untuk Mengatur Keamanan, Pencadangan, dan Lain-lain	9
Mengaktifkan keamanan	9
Memulai rencana pencadangan (khusus Windows)	9
Mengatur folder salinan	9
4 Keluarkan Perangkat Dari Komputer Anda Dengan Aman.	11
Windows	11
Mac	11
• Mengeluarkan via jendela Finder	11
• Mengeluarkan via Desktop	11
5 Pertanyaan yang Sering Diajukan	13
Semua pengguna	13
• Masalah: Transfer file saya terlalu lambat	13
• Masalah: Komputer saya hanya memiliki port USB-C	13
• Masalah: Saya harus menggunakan hub USB untuk perangkat-perangkat USB saya	14
• Masalah: Kabel USB yang disertakan terlalu pendek	14
• Masalah: Saya menerima pesan kesalahan transfer file	14
Windows	15
• Masalah: Ikon hard disk tidak muncul di Komputer	15
Mac	15
• Masalah: Ikon hard disk tidak muncul di desktop saya	15
6 Regulatory Compliance	17

China RoHS	17
Taiwan RoHS	17

Selamat Datang

Isi kotak

- Seagate One Touch dengan Kata Sandi
- Kabel USB 3.0 (Mikro-B ke USB-A)
- Panduan ringkas

Persyaratan minimal sistem

Port

Gunakan kabel yang disertakan untuk menyambungkan perangkat Seagate Anda ke komputer dengan port USB Tipe A.

Perangkat ini mendukung koneksi ke port komputer dengan USB 3.0 dan yang lebih tinggi.

Sistem Operasi

Buka [Persyaratan Sistem Operasi untuk Perangkat Keras & Perangkat Lunak Seagate](#)

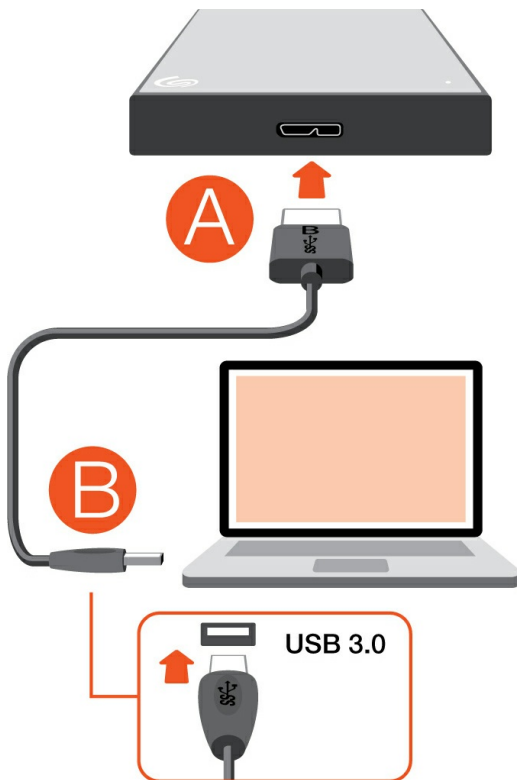
Ruang disk kosong minimal

600MB yang disarankan

Mulai

Hubungkan kabel USB

Gunakan kabel Micro-B ke USB-A untuk menyambungkan One Touch ke port USB-A komputer.



i Anda dapat menghubungkan perangkat Seagate Anda ke port USB-C di komputer Anda. Port USB-C harus mendukung USB 3.0 atau lebih tinggi. Kabel USB mikro-B ke USB-C tidak disertakan dengan perangkat ini.

Siapkan One Touch

Proses persiapan ini memungkinkan Anda:

Daftarkan Seagate One Touch

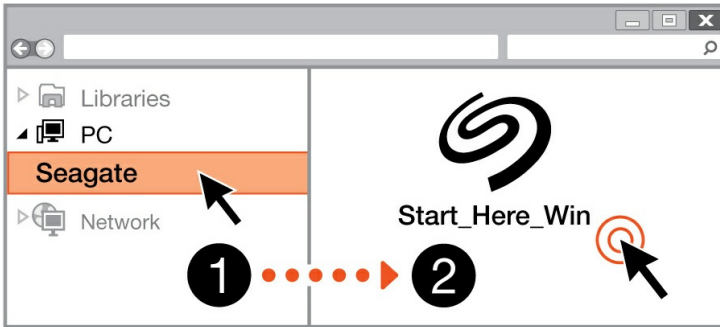
Memanfaatkan hard disk Anda semaksimal mungkin dengan akses yang mudah ke informasi dan dukungan.



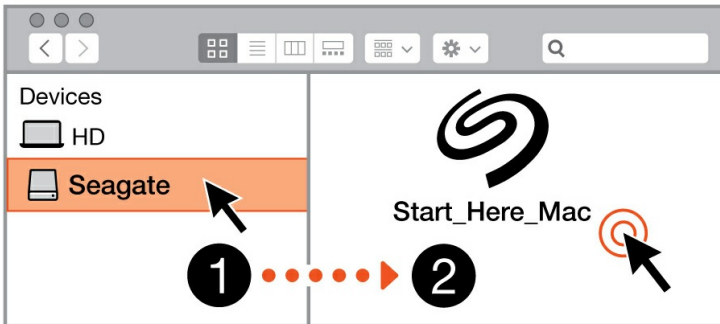
Komputer Anda harus terhubung ke internet untuk mendaftarkan perangkat Anda dan menginstal Toolkit.

Mulai di sini

Windows®



Mac®



Dengan manajer file seperti Finder atau File Explorer, buka One Touch dan luncurkan [Start Here Win](#) atau [Start Here Mac](#).

Daftarkan perangkat Anda

Register

Jane

Doe

jdoe@example.com

I have read and agree to...

- Terms and Conditions
- Privacy Statement
- Optional Offers

Register

Masukkan informasi Anda dan klik [Register](#).

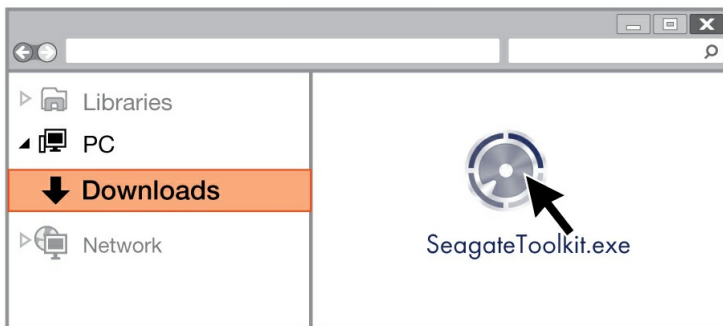
Mengunduh Toolkit



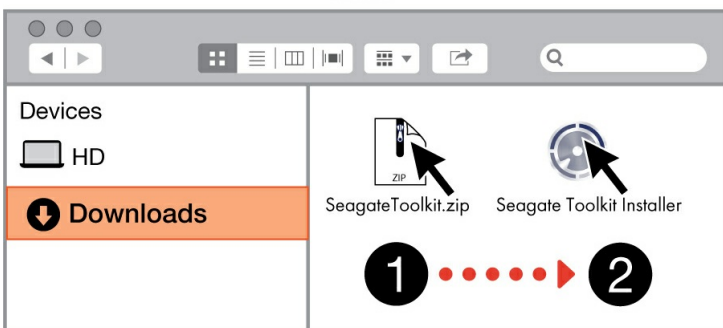
Klik tombol [Download](#).

Menginstal Toolkit

Windows®



Mac®



Dengan menggunakan manajer file seperti Finder atau File Explorer, buka folder tempat Anda menerima unduhan.



Windows®

Klik file [SeagateToolkit.exe](#) untuk meluncurkan aplikasi.



Mac®

Buka file [SeagateToolkit.zip](#). Klik [Penginstal Seagate Toolkit](#) untuk meluncurkan aplikasi.



Komputer Anda harus terhubung ke internet untuk menginstal dan memperbarui Toolkit.

Menggunakan Toolkit untuk Mengatur Keamanan, Pencadangan, dan Lain-lain

Toolkit menyediakan alat berguna yang memungkinkan Anda mengelola keamanan dengan mudah, menyiapkan rencana pencadangan serta folder mirror, dan banyak lagi.

Mengaktifkan keamanan

Toolkit diperlukan untuk mengaktifkan keamanan untuk One Touch dengan Kata Sandi. Pastikan Anda memasang Toolkit agar perangkat mendapat perlindungan sandi menggunakan enkripsi 256-bit Seagate Secure.

- [Klik di sini](#) untuk melihat detail mengenai mengaktifkan keamanan.

Memulai rencana pencadangan (khusus Windows)

Membuat rencana yang disesuaikan untuk konten, perangkat penyimpanan, dan jadwal pilihan Anda.

- [Klik di sini](#) untuk melihat detail mengenai pengaturan rencana pencadangan.

Mengatur folder salinan

Membuat folder Salinan di PC atau Mac Anda yang disinkronkan ke perangkat penyimpanan. Kapan pun saat Anda menambah, mengedit, atau menghapus file di sebuah folder, maka Toolkit akan memperbarui folder lainnya sesuai perubahan Anda secara otomatis.

- [Klik di sini](#) untuk detail mengenai pembuatan folder salinan.

Keluarkan Perangkat Dari Komputer Anda Dengan Aman.

Selalu keluarkan disk penyimpanan dari komputer Anda sebelum secara fisik melepaskannya. Komputer Anda harus melakukan operasi filing dan housekeeping pada disk sebelum disk dilepaskan. Jadi, bila Anda melepas hard disk tanpa menggunakan perangkat lunak sistem operasi, file Anda dapat terkorupsi atau rusak.

Windows

Gunakan alat Safely Remove untuk mengeluarkan perangkat.

1. Klik ikon Safely Remove Hardware pada Windows System Tray Anda untuk melihat perangkat apa saja yang dapat Anda keluarkan.
2. Bila Anda tidak melihat ikon Safely Remove Hardware, klik panah Show hidden icons pada system tray untuk menampilkan seluruh ikon pada area notifikasi.
3. Pada daftar perangkat, pilih perangkat yang ingin Anda keluarkan. Windows akan memberikan notifikasi ketika perangkat sudah dapat dilepaskan dengan aman.
4. Lepaskan perangkat dari komputer Anda.

Mac

Ada beberapa cara untuk mengeluarkan hard disk Anda dari komputer Mac. Di bawah ini adalah dua opsi untuk melakukannya.

Mengeluarkan via jendela Finder

1. Buka jendela Finder.
2. Pada sidebar, pilih Devices dan temukan hard disk yang ingin Anda keluarkan. Klik simbol keluaran di kanan nama hard disk.
3. Setelah hard disk hilang dari bar samping atau jendela Finder tertutup, Anda dapat melepas kabel antarmuka dari komputer Mac Anda.

Mengeluarkan via Desktop

1. Pilih ikon desktop perangkat Anda dan seret ikon tersebut ke Trash.
2. Ketika ikon perangkat tidak lagi dapat dilihat pada desktop, Anda dapat melepas perangkat dari komputer Mac Anda secara fisik.

Pertanyaan yang Sering Diajukan

Untuk bantuan dalam menyiapkan dan menggunakan hard disk Seagate Anda, tinjau kembali pertanyaan yang sering diajukan di bawah ini. Untuk sumber dukungan tambahan, kunjungi [dukungan pelanggan Seagate](#).

Semua pengguna

Masalah: Transfer file saya terlalu lambat

P: Apakah kedua ujung kabel USB terpasang erat?

J: Tinjau tips pemecahan masalah untuk koneksi kabel di bawah ini:

- Periksa kedua ujung kabel USB dan pastikan keduanya terpasang dengan baik di port masing-masing.
- Keluarkan disk dari komputer Anda dengan aman, lepaskan kabel, tunggu 10 detik, lalu sambungkan kabel kembali.
- Coba kabel USB yang berbeda.

P: Apakah hard disk terhubung ke port Hi-Speed USB 2.0 di komputer atau hub Anda?

J: Jika hard disk Anda terhubung ke port atau hub Hi-Speed USB 2.0, kinerja yang lebih lambat adalah normal. Kinerja Seagate One Touch akan meningkat ketika terhubung ke port SuperSpeed USB 3.0. Jika tidak, perangkat beroperasi dengan kecepatan transfer USB lebih lambat.

P: Apakah ada perangkat USB lain yang terhubung ke port atau hub yang sama?

J: Lepaskan perangkat USB lain dan lihat apakah kinerja hard disk meningkat.

Masalah: Komputer saya hanya memiliki port USB-C

P: Komputer saya memiliki port USB-C yang lebih kecil. Bagaimana cara menghubungkan disk ke komputer saya?

J: Kabel USB-C tidak disertakan dengan disk ini. Anda memiliki dua opsi: 1) Gunakan kabel dengan ujung USB mikro-B dan ujung USB-C. Kabel ini harus mendukung USB 3.0 dan lebih tinggi. 2) Gunakan adaptor dengan port USB Tipe A betina dan ujung USB-C jantan.

Masalah: Saya harus menggunakan hub USB untuk perangkat-perangkat USB saya

P: Dapatkah saya menggunakan hard disk saya dengan hub USB?

J: Ya, hard disk dapat dihubungkan pada hub USB. Bila Anda menggunakan hub dan mendapat masalah deteksi, laju transfer lebih lambat dari semestinya, lepas hubungan secara acak dari komputer atau masalah-masalah tak wajar lainnya, coba hubungkan hard disk secara langsung dengan port USB komputer.

Beberapa hub USB tidak terlalu efisien dalam hal manajemen daya, yang dapat menimbulkan masalah bagi perangkat-perangkat yang terhubung. Dalam hal demikian, coba gunakan hub USB yang menyertakan kabel daya.

Mohon diingat, hub USB 2.0 membatasi laju transfer hard disk pada kecepatan USB 2.0.

Masalah: Kabel USB yang disertakan terlalu pendek

P: Dapatkah saya menggunakan hard disk saya dengan kabel yang lebih panjang?

J: Ya, asalkan kabel tersebut memenuhi standar USB. Namun, Seagate merekomendasikan menggunakan kabel yang disertakan dengan hard disk Anda untuk mencapai hasil terbaik. Bila Anda menggunakan kabel yang lebih panjang dan mengalami masalah dengan deteksi, kecepatan transfer, atau lepas hubungan, gunakan kabel yang disertakan dengan hard disk Anda.

Masalah: Saya menerima pesan kesalahan transfer file

P: Apakah Anda mendapatkan pesan "Error -50" saat menyalin ke volume FAT32?

J: Saat menyalin file atau folder dari komputer ke volume FAT32, karakter tertentu dalam nama tidak dapat disalin. Karakter ini termasuk, namun tidak terbatas pada: ? < > / \ :

Periksa file dan folder Anda untuk memastikan bahwa karakter ini tidak sesuai namanya.

Jika masalah ini berulang atau Anda tidak dapat menemukan file dengan karakter yang tidak kompatibel, pertimbangkan untuk memformat ulang disk ke NTFS (pengguna Windows) atau HFS + (pengguna Mac). Lihat [Pemformatan dan Pemartisian Opsional](#).

P: Apakah Anda mendapatkan pesan kesalahan yang mengatakan bahwa hard disk lepas hubungan ketika bangun dari mode tidur?

J: Abaikan pesan ini karena hard disk kembali terpasang pada desktop meskipun ada pesan pop-up. Hard disk Seagate menghemat daya dengan berputar lebih lambat saat komputer berada dalam mode tidur. Ketika

komputer bangun dari mode tidur, hard disk mungkin tidak memiliki cukup waktu untuk berputar lebih cepat, yang menyebabkan munculnya pesan pop-up.

Windows

Masalah: Ikon hard disk tidak muncul di Komputer

P: Apakah hard disk terdaftar di Device Manager?

J: Semua hard disk muncul setidaknya di satu tempat di Device Manager.

Ketik Device Manager pada kotak Search untuk meluncurkannya. Lihat di bagian Disk Drives dan, jika perlu, klik ikon Tambah (+) untuk melihat daftar lengkap perangkat. Jika Anda yakin bahwa hard disk Anda terdaftar, lepaskan dengan aman dan kemudian hubungkan kembali hard disk. Entri yang berubah adalah hard disk Seagate Anda.

P: Apakah hard disk Anda terdaftar di sebelah ikon yang tidak biasa?

J: Windows Device Manager biasanya menyediakan informasi tentang kegagalan periferal. Sementara Device Manager dapat membantu dengan pemecahan masalah sebagian besar masalah, mungkin tidak menampilkan penyebab pasti atau memberikan solusi yang tepat.

Ikon yang tidak biasa di samping harddisk dapat mengungkapkan masalah. Misalnya, alih-alih ikon biasa berdasarkan tipe perangkat, ia disertai tanda seru, tanda tanya atau huruf X. Klik kanan ikon ini, kemudian pilih Properties. Tab General memberikan alasan mengapa perangkat tidak bekerja seperti yang diharapkan.

Mac

Masalah: Ikon hard disk tidak muncul di desktop saya

P: Apakah Finder Anda dikonfigurasi untuk menyembunyikan harddisk di desktop?

J: Pergi ke Finder dan kemudian periksa **Preferences > General tab > Tampilkan item ini di desktop**. Konfirmasi bahwa **Hard Disk** dipilih.

P: Apakah hard disk Anda terpasang di sistem operasi?

J: Buka Disk Utility di **Go > Utilities > Disk Utility**. Jika hard disk dicantumkan di kolom sebelah kiri, periksa preferensi Finder Anda untuk mengetahui mengapa ia tidak ditampilkan di desktop (tinjau pertanyaan di atas). Jika ikon hard disk berwarna abu-abu, artinya hard disk belum terpasang. Klik tombol **Mount** di Disk Utility.

P: Apakah konfigurasi komputer Anda memenuhi persyaratan sistem minimum untuk penggunaan dengan hard disk ini?

J: Lihat kemasan produk untuk daftar sistem operasi yang didukung.

P: Apakah Anda mengikuti langkah-langkah instalasi yang benar untuk sistem operasi Anda?

J: Tinjau langkah-langkah pemasangan di [Getting Started](#).

Regulatory Compliance

Product Name Seagate One Touch

Regulatory Model Numbers SRDOVN2, SRDOVN3

China RoHS



China RoHS 2 refers to the Ministry of Industry and Information Technology Order No. 32, effective July 1, 2016, titled Management Methods for the Restriction of the Use of Hazardous Substances in Electrical and Electronic Products. To comply with China RoHS 2, we determined this product's Environmental Protection Use Period (EPUP) to be 20 years in accordance with the Marking for the Restricted Use of Hazardous Substances in Electronic and Electrical Products, SJT 11364-2014.

中国 RoHS 2 是指 2016 年 7 月 1 日起施行的工业和信息化部令第 32 号“电力电子产品限制使用有害物质管理办法”。为了符合中国 RoHS 2 的要求，我们根据“电子电气产品有害物质限制使用标识”(SJT 11364-2014) 确定本产品的环保使用期 (EPUP) 为 20 年。

部件名称 Part Name	有害物质 Hazardous Substances					
	铅 (Pb)	汞 (Hg)	镉 (Cd)	六价铬 (Cr ⁶⁺)	多溴联苯 (PBB)	多溴二苯醚 (PBDE)
硬盘驱动器 HDD	X	O	O	O	O	O
外接硬盘印刷电路板 Bridge PCBA	X	O	O	O	O	O
电源(如果提供) Power Supply (if provided)	X	O	O	O	O	O
接口电缆(如果提供) Interface cable (if provided)	X	O	O	O	O	O
其他外壳组件 Other enclosure components	O	O	O	O	O	O

本表格依据 SJ/T 11364 的规定编制。
This table is prepared in accordance with the provisions of SJ/T 11364-2014

O: 表示该有害物质在该部件所有均质材料中的含量均在 GB/T 26572 规定的限量要求以下。
O: Indicates that the hazardous substance contained in all of the homogeneous materials for this part is below the limit requirement of GB/T26572.

X: 表示该有害物质至少在该部件的某一均质材料中的含量超出 GB/T 26572 规定的限量要求。
X: Indicates that the hazardous substance contained in at least one of the homogeneous materials used for this part is above the limit requirement of GB/T26572.

Taiwan RoHS

Taiwan RoHS refers to the Taiwan Bureau of Standards, Metrology and Inspection's (BSMI's) requirements in standard CNS 15663, Guidance to reduction of the restricted chemical substances in electrical and electronic

equipment. Beginning on January 1, 2018, Seagate products must comply with the “Marking of presence” requirements in Section 5 of CNS 15663. This product is Taiwan RoHS compliant. The following table meets the Section 5 “Marking of presence” requirements.

台灣RoHS是指台灣標準局計量檢驗局(BSMI)對標準CNS15663要求的減排電子電氣設備限用化學物質指引。從2018年1月1日起，Seagate產品必須符合CNS15663第5節「含有標示」要求。本產品符合台灣RoHS。下表符合第5節「含有標示」要求。

產品名稱：外接式硬碟，型號：SRDOVN2, SRDOVN3		Product Name: One Touch, Model: SRDOVN2, One Touch, Model: SRDOVN3					
單元 Unit		限用物質及其化學符號			Restricted Substance and its chemical symbol		
		鉛 (Pb)	汞 (Hg)	鎘 (Cd)	六價鉻 (Cr ⁺⁶)	多溴聯苯 (PBB)	多溴二苯醚 (PBDE)
硬盤驅動器	HDD	—	○	○	○	○	○
外接硬盤印刷電路板	Bridge PCBA	—	○	○	○	○	○
電源 (如果提供)	Power Supply (if provided)	—	○	○	○	○	○
傳輸線材 (如果提供)	Interface cable (if provided)	—	○	○	○	○	○
其他外殼組件	Other enclosure components	○	○	○	○	○	○
備考 1. “○” 係指該項限用物質之百分比含量未超出百分比含量基準值。 Note 1. “○” indicates that the percentage content of the restricted substance does not exceed the percentage of reference value of presence.							
備考 2. “—” 係指該項限用物質為排除項目。 Note 2. “—” indicates that the restricted substance corresponds to the exemption.							